

Praktische Anleitung zu Konfiguration von PPTP Verbindungen

mittels pptpd und Winxx

–Screenshots–

Torsten Höfler

htor@informatik.tu-chemnitz.de
hoefler@delta.de

Inhaltsverzeichnis

1	Konfiguration des pptpd und Kommunikation mit Winxx - Screenshots	3
1.1	Windows 9x	3
1.2	Windows 2000/NT	14

1 Konfiguration des pptpd und Kommunikation mit Winxx - Screenshots

1.1 Windows 9x



Abbildung 1: Windows 9x

Eigenschaften von Netzwerkumgebung

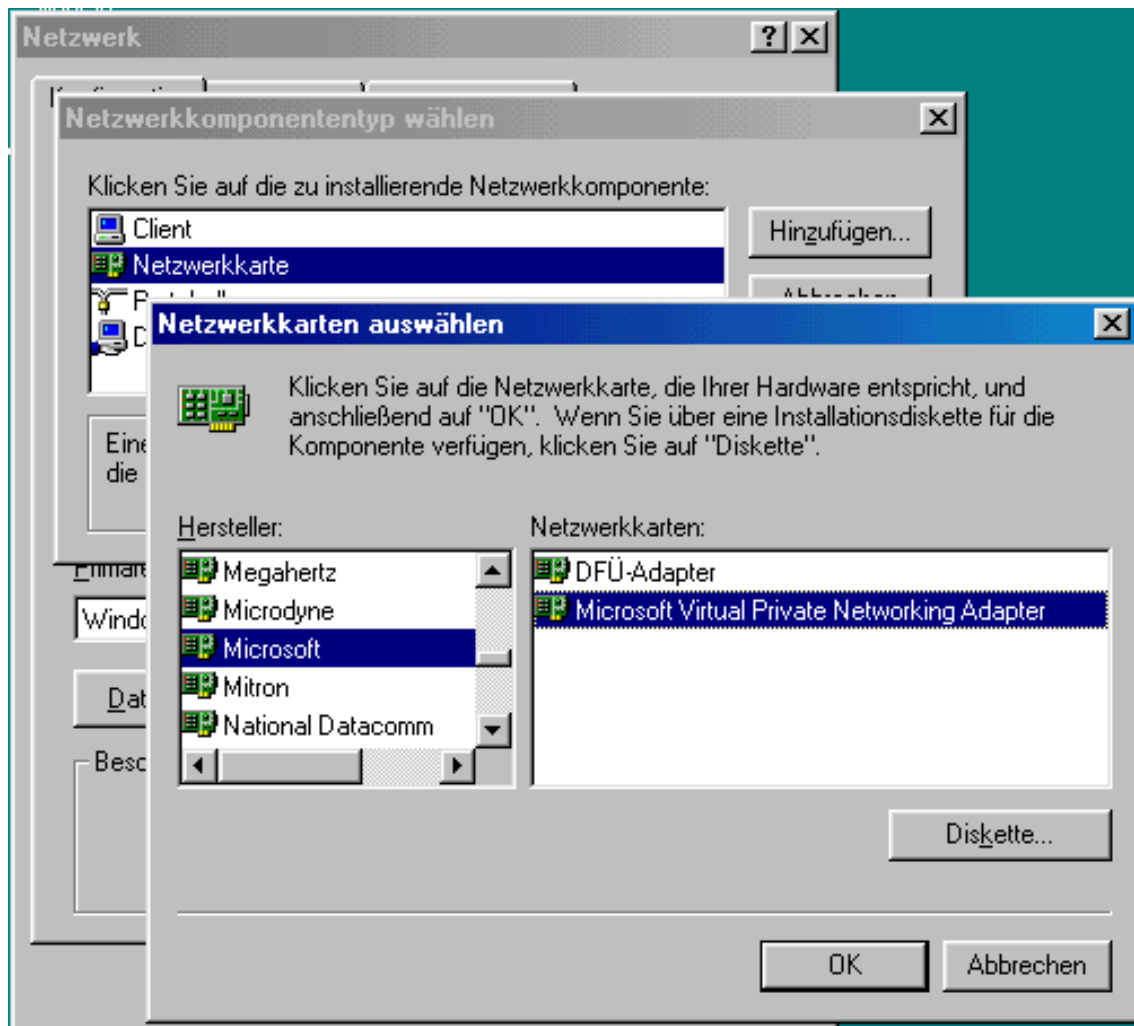


Abbildung 2: Windows 9x

Hinzufügen des VPN Adapters

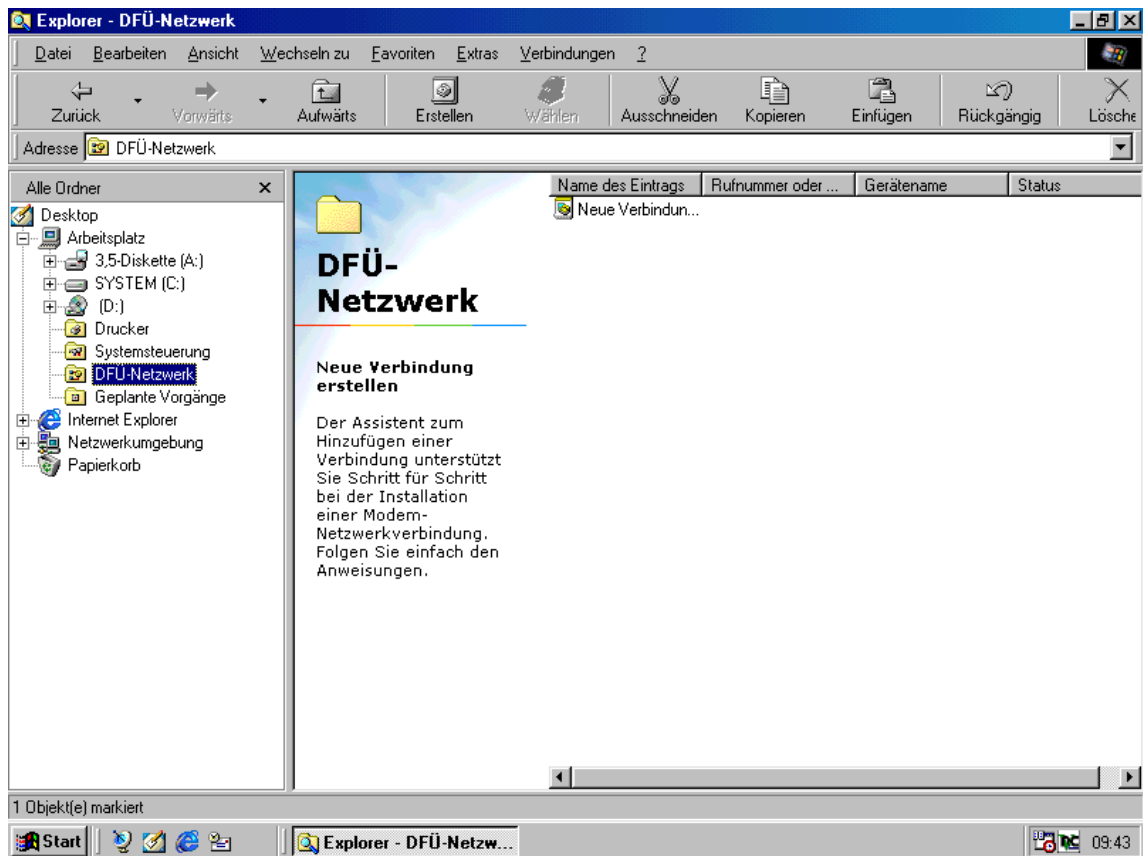


Abbildung 3: Windows 9x

Neue Verbindung erstellen



Abbildung 4: Windows 9x

Namen wählen

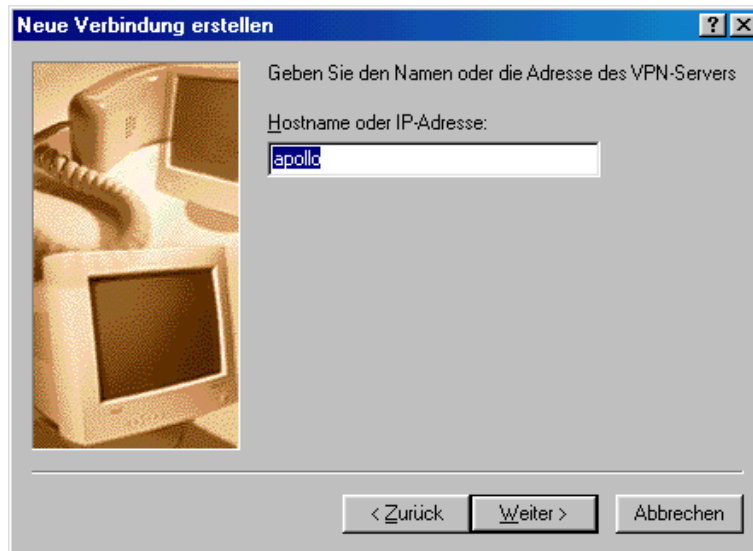


Abbildung 5: Windows 9x

Serveradresse eintragen



Abbildung 6: Windows 9x

Fertigstellen

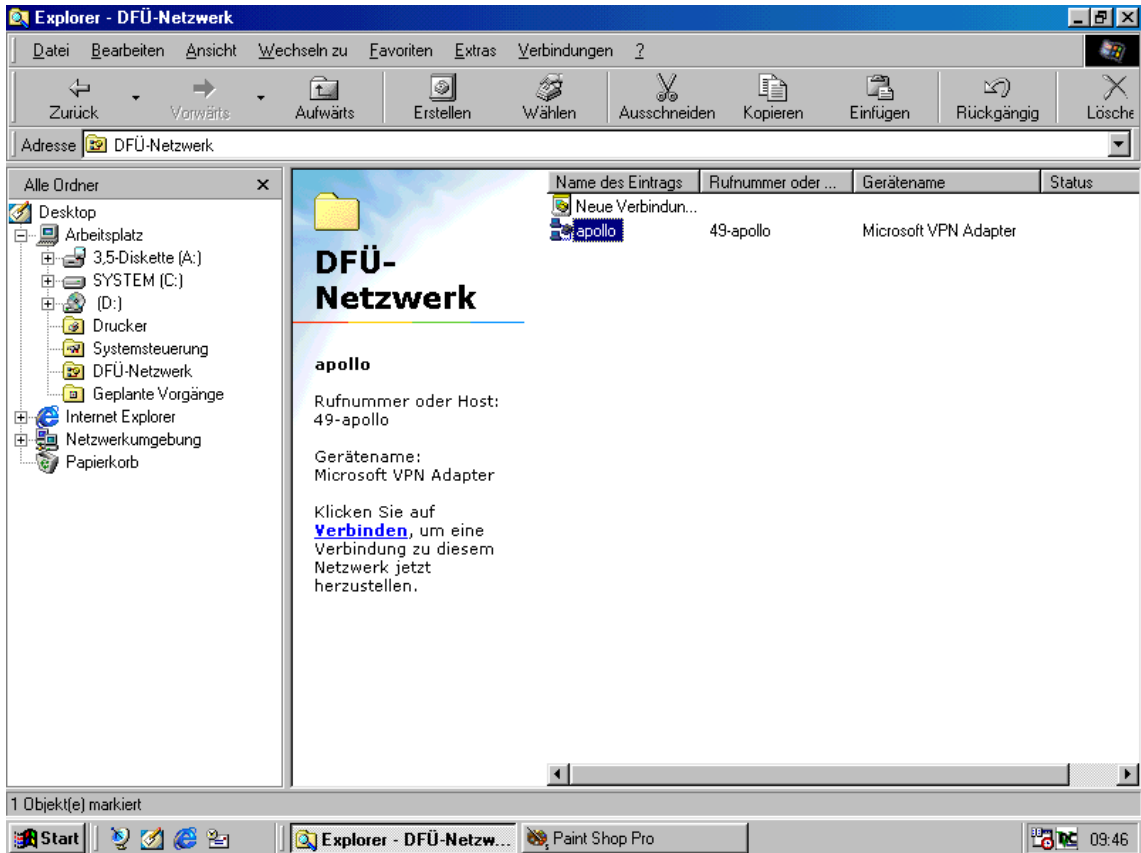


Abbildung 7: Windows 9x

Neue Verbindung wählen

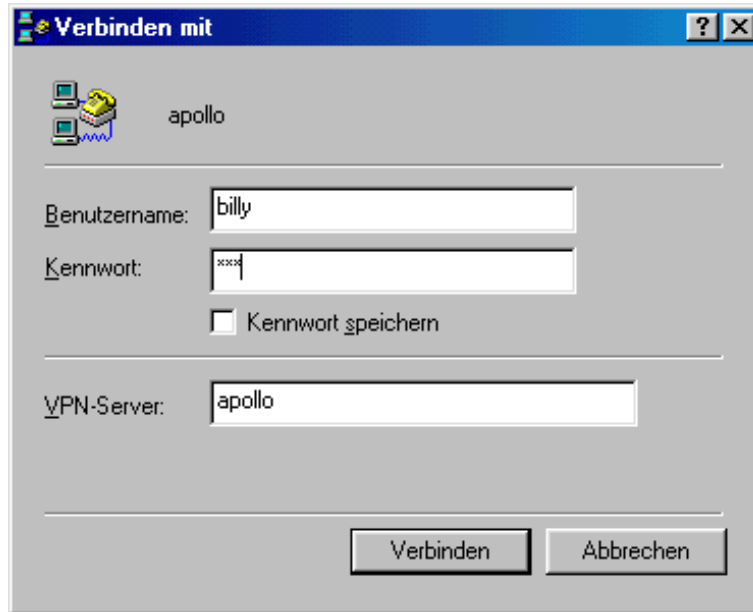


Abbildung 8: Windows 9x

Nutzername und Passwort eintragen

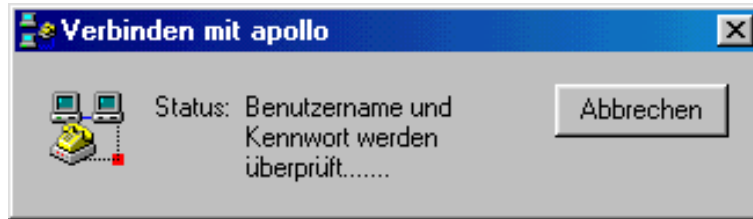


Abbildung 9: Windows 9x

Verbindung wird hergestellt



Abbildung 10: Windows 9x

Netzwerkanmeldung

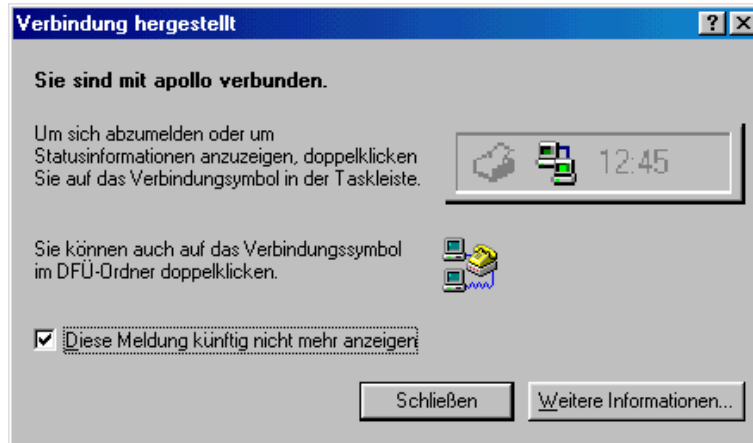


Abbildung 11: Windows 9x

Verbindung erfolgreich hergestellt

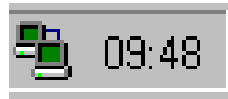


Abbildung 12: Windows 9x

Taskleistensymbol

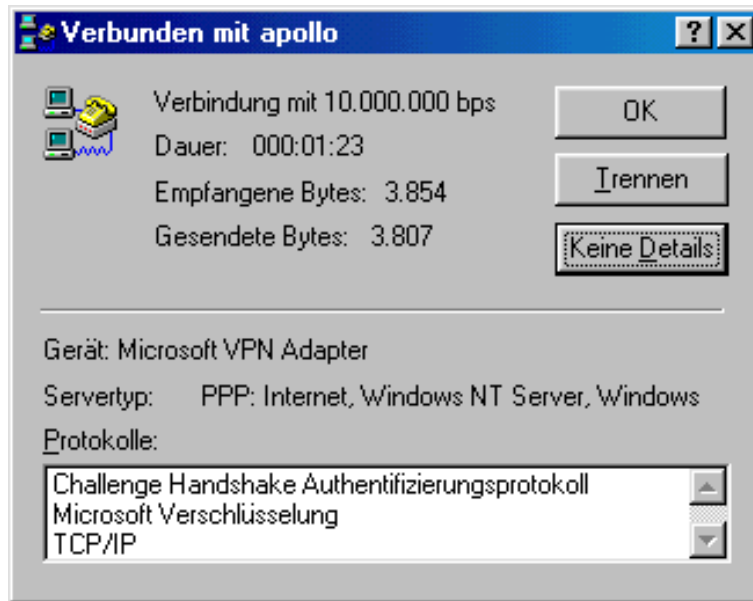


Abbildung 13: Windows 9x

Eigenschaften der Verbindung

1.2 Windows 2000/NT



Abbildung 14: Windows 2000/NT

Eigenschaften von Netzwerkumgebung

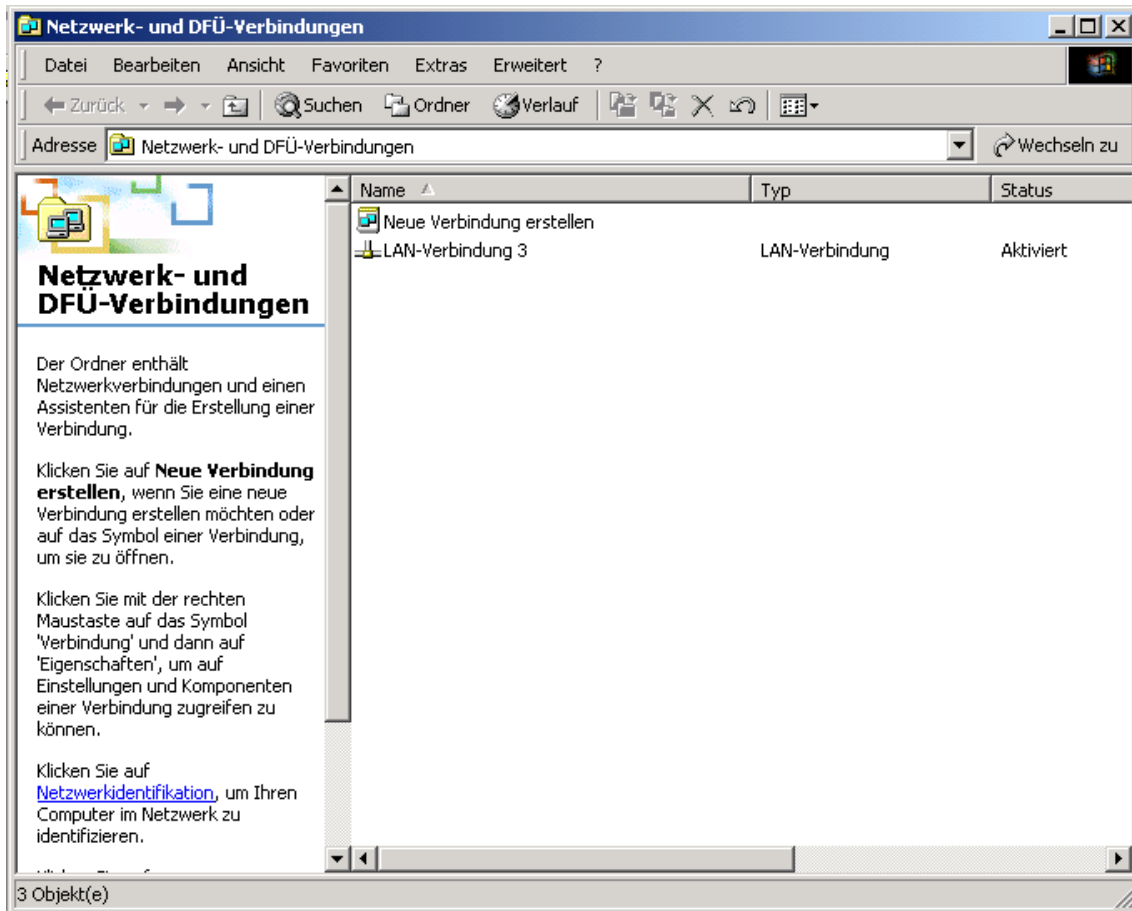


Abbildung 15: Windows 2000/NT

DFÜ Einstellungen



Abbildung 16: Windows 2000/NT

Neue DFÜ Verbindung

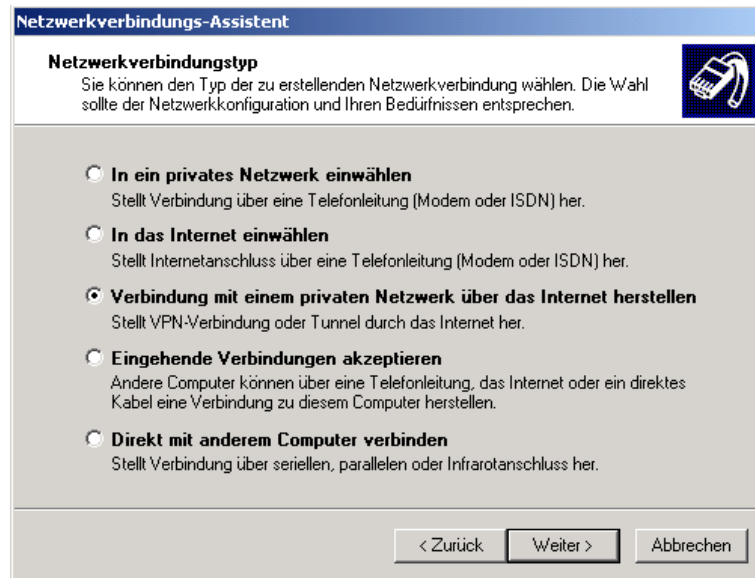


Abbildung 17: Windows 2000/NT

Verbindung mit pptp Server

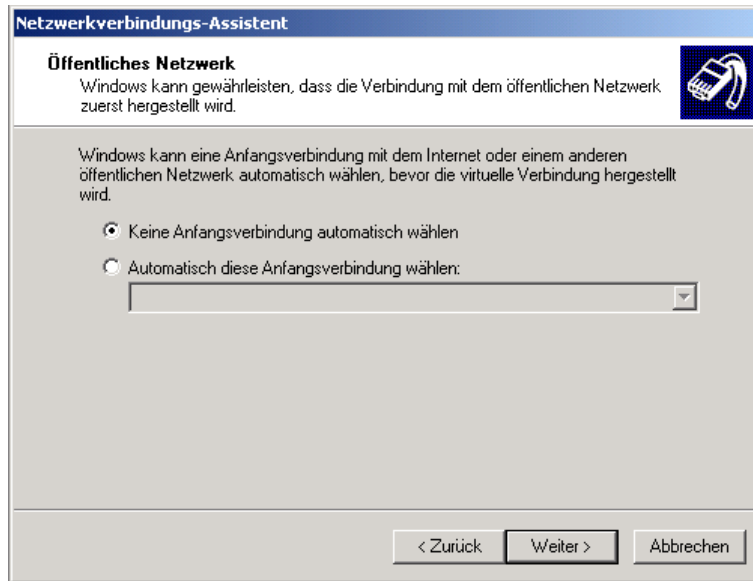


Abbildung 18: Windows 2000/NT

keine Anfangsverbindung

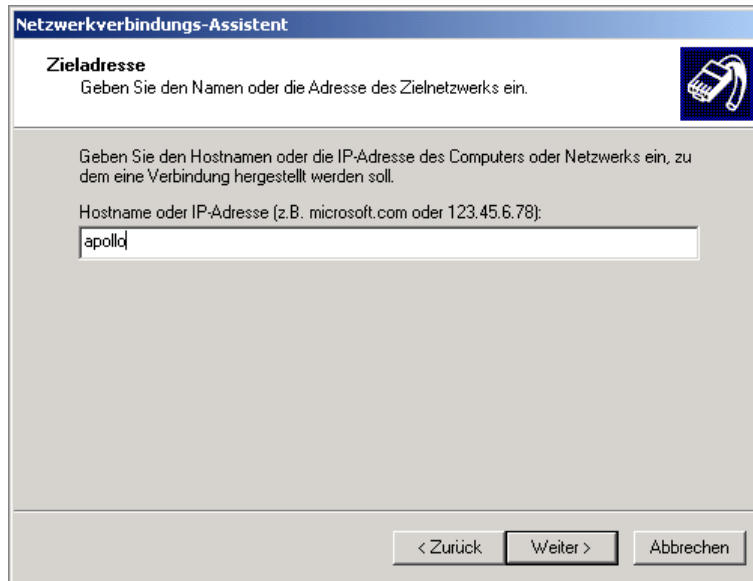


Abbildung 19: Windows 2000/NT

Hostname oder IP des pptp Servers



Abbildung 20: Windows 2000/NT

Namen wählen und Fertigstellen

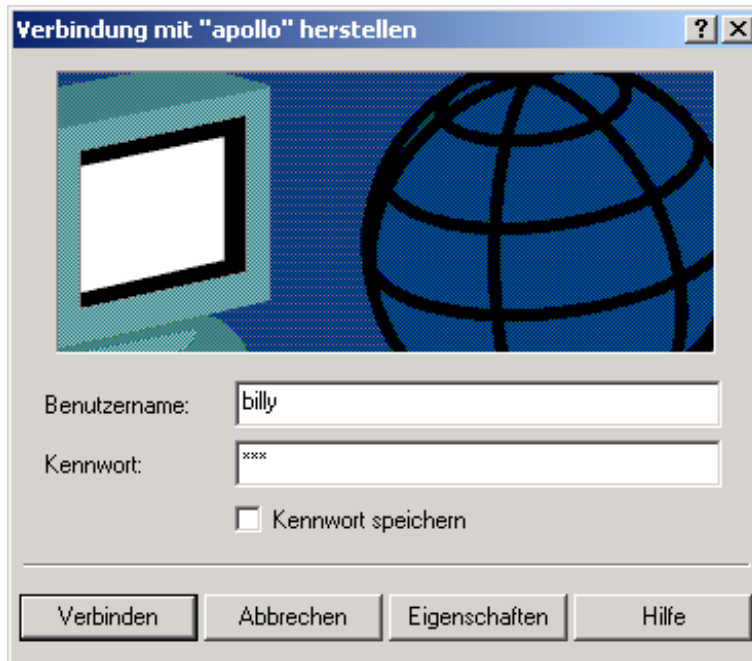


Abbildung 21: Windows 2000/NT

Benutzername und Kennwort eingeben

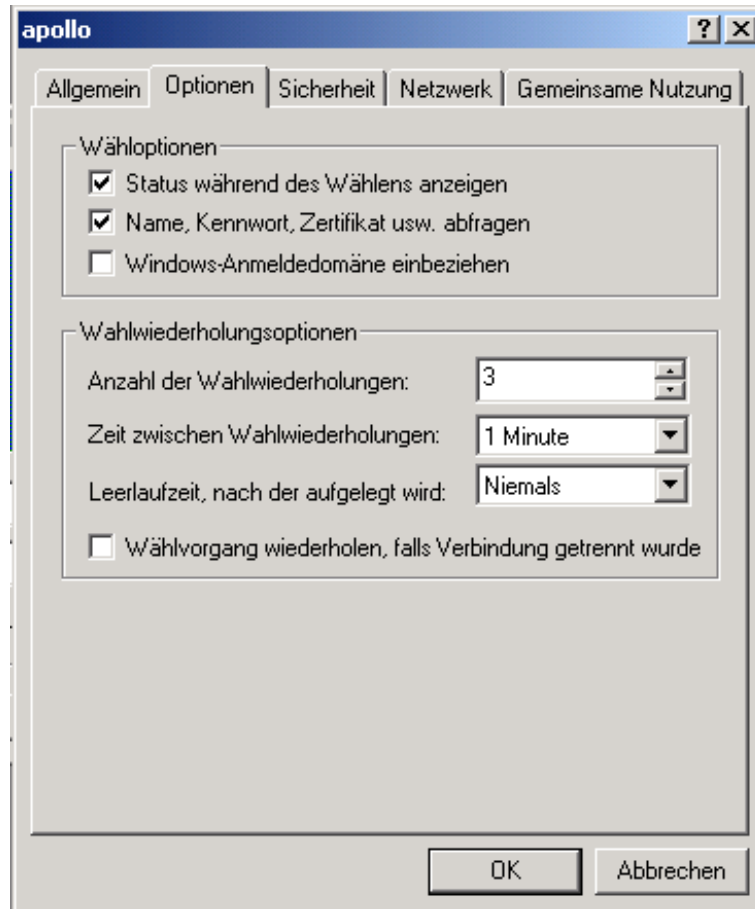


Abbildung 22: Windows 2000/NT

Eigenschaften der Verbindung - Optionen

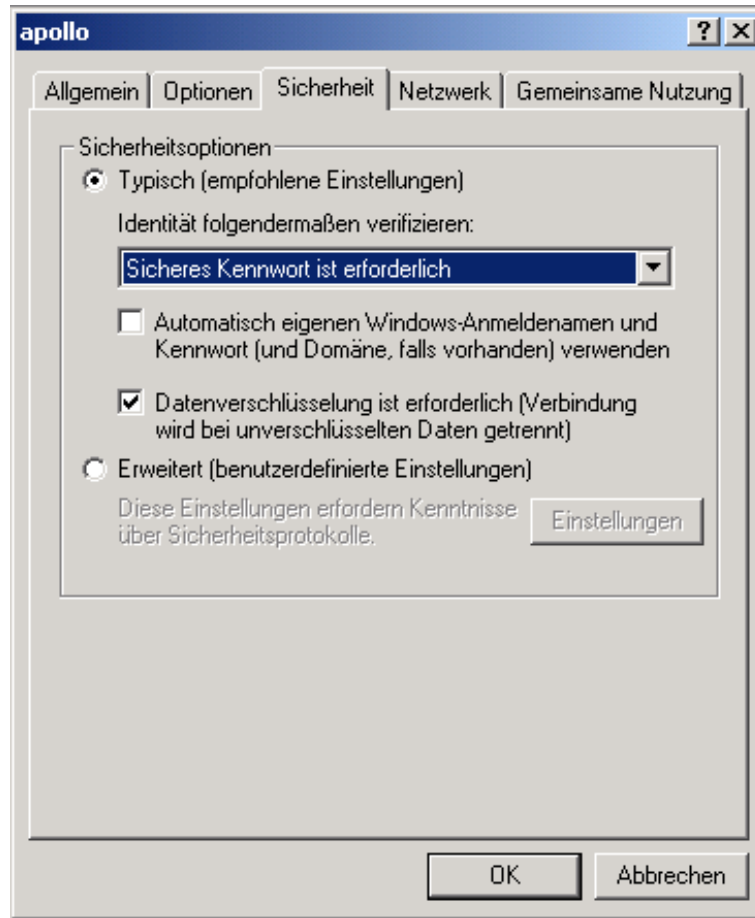


Abbildung 23: Windows 2000/NT

Eigenschaften der Verbindung - Sicherheit

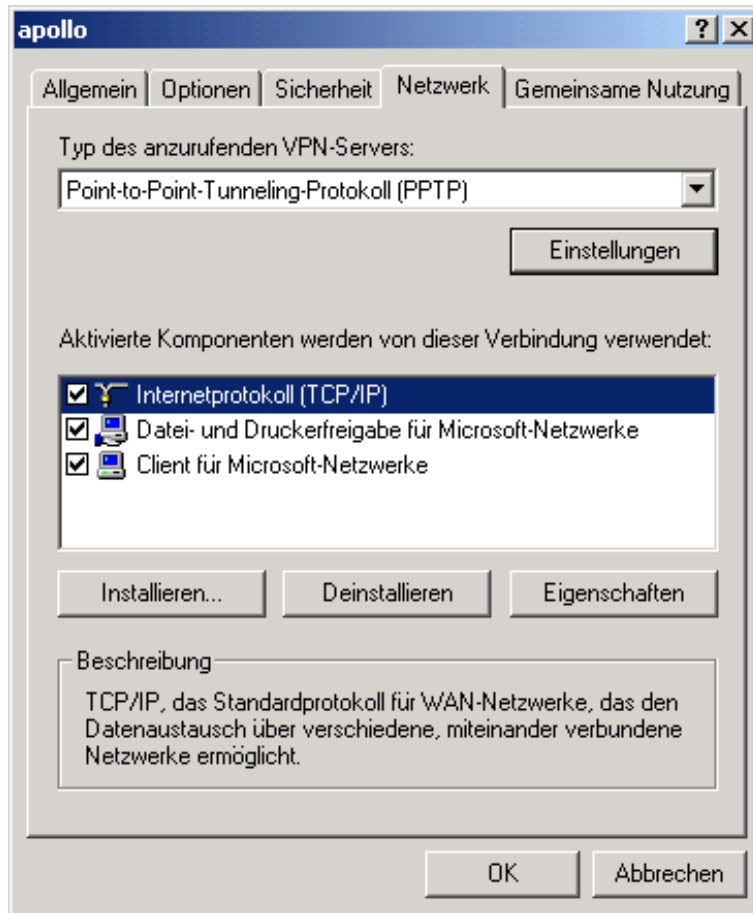


Abbildung 24: Windows 2000/NT

Eigenschaften der Verbindung - Netzwerk

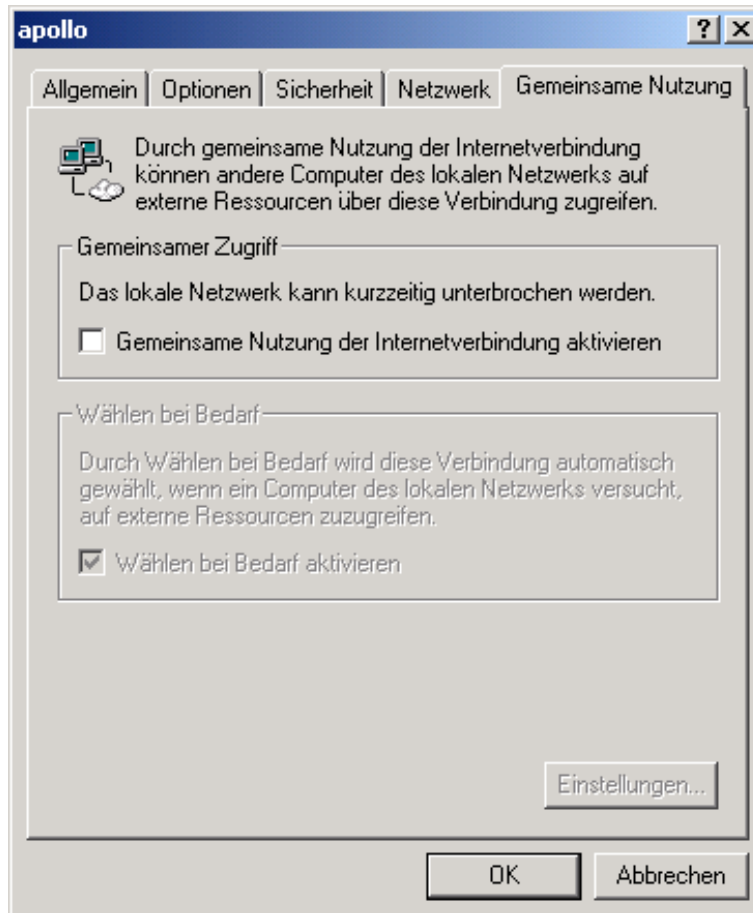


Abbildung 25: Windows 2000/NT

Eigenschaften der Verbindung - Gemeinsame Nutzung

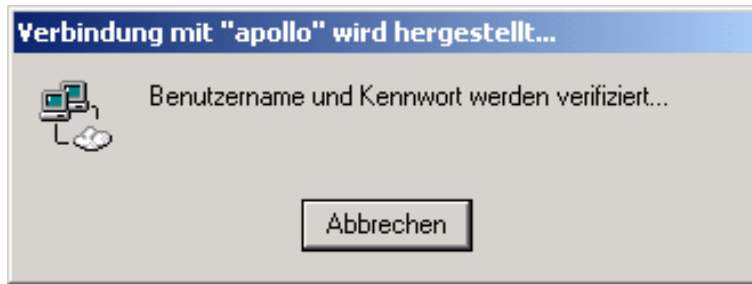


Abbildung 26: Windows 2000/NT

Verbindungsaufbau

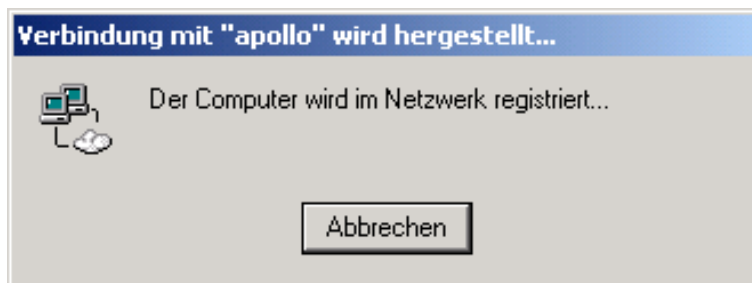


Abbildung 27: Windows 2000/NT

Verbindungsaufbau



Abbildung 28: Windows 2000/NT

Status der Verbindung - Allgemein

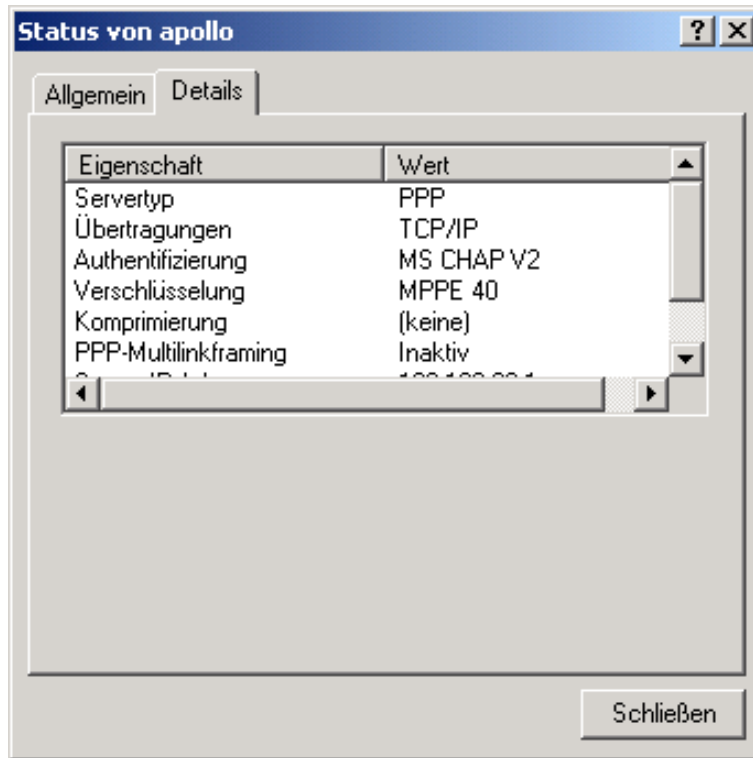


Abbildung 29: Windows 2000/NT

Status der Verbindung - Details